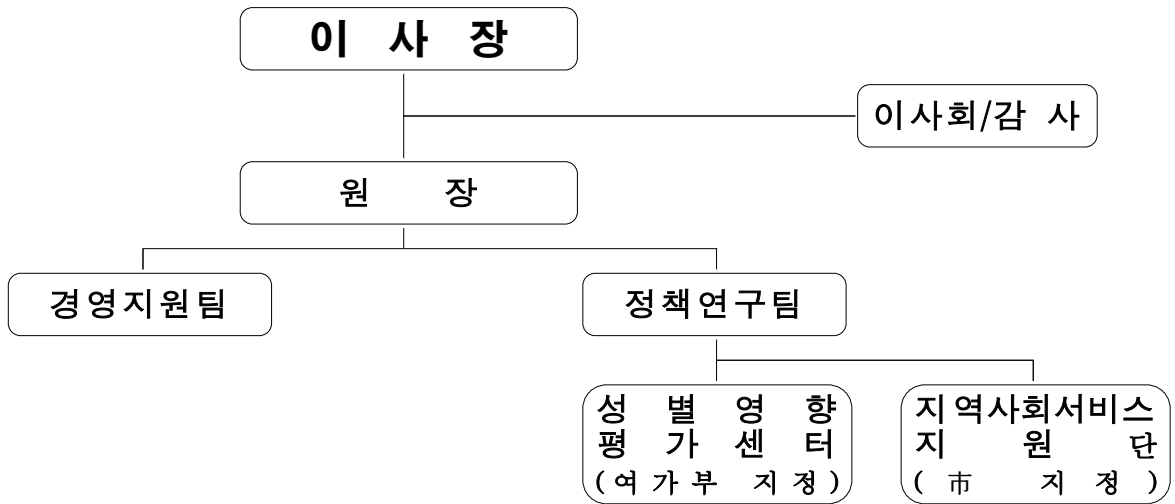


2018년 임원 및 운영인력 현황

< 2018. 12. 31. 기준 >

1 기 구 (2팀, 2수탁기관)



□ 임·직원 현황

○ 임원 : 15명(이사 13, 감사 2)

(단위 : 명)

구 분	계	이사장	당연직이사			선임직이사	감사
			기획조정실장	복합여성강국장	원장		
합 계	15	1	1	1	1	9	2

○ 직원 : 12명(연구직 4, 사무직 3), ※ 수탁기관 5명(성별영향평가센터 1, 지역사회서비스지원단 4)

(단위 : 명, 정원/현원)

부서별 직급별	계	연구원			사무직			비고
		3급	4급	5급	3급	4급	5급	
계(정/현원)	8/7	1/1	1/1	3/2	1/1	1/1	1/1	
정책연구팀	5/4	1/1	1/1	3/2	0/0	0/0	0/0	
경영지원팀	3/3	0/0	0/0	0/0	1/1	1/1	1/1	