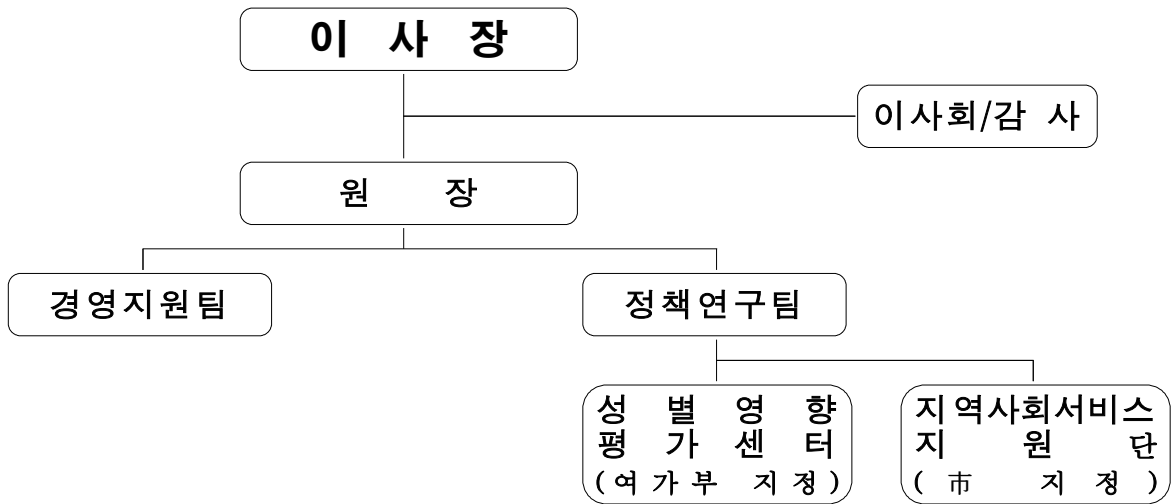


2019년 임원 및 운영인력 현황

< 2019. 12. 31. 기준 >

1 기 구 (2팀, 2수탁기관)



□ 임·직원 현황

○ 임원 : 15명(이사 13, 감사 2)

(단위: 명)

구분	계	이사장	당연직이사			선임직이사	감사
			기획조정실장	복지여성건강국장	원장		
합계	15	1	1	1	1	9	2

○ 직원 : 13명(정원 8, 수탁기관 5)

(단위: 명, 정원/현원)

직급별 부서별	계	연구원			사무직			비고
		3급	4급	5급	3급	4급	5급	
계(정/현원)	8/8	1/1	1/1	3/3	1/1	1/1	1/1	
정책연구팀	5/5	1/1	1/1	3/3	0/0	0/0	0/0	
경영지원팀	3/3	0/0	0/0	0/0	1/1	1/1	1/1	

※ 수탁기관 5명(성별영향평가센터 1, 지역사회서비스지원단 4)