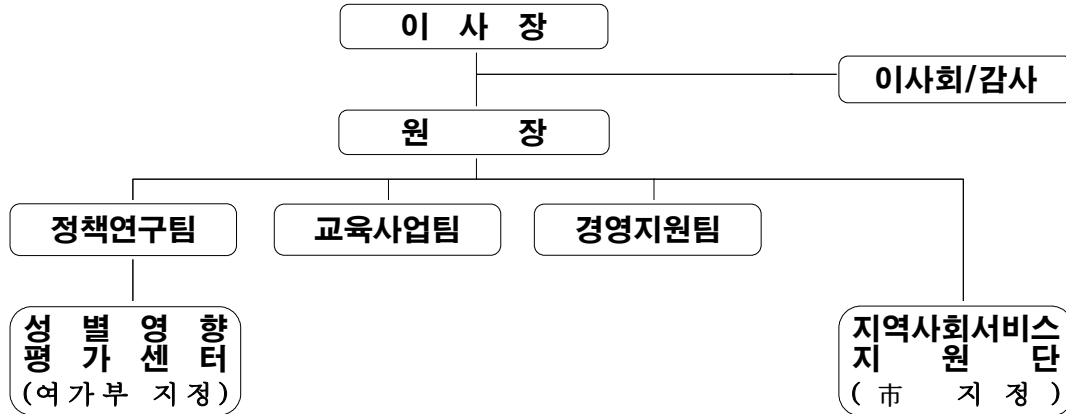


2021년 임원 및 운영인력 현황

< 2021. 12. 31. 기준 >

1 기 구(3 팀, 2 수탁기관)



□ 임·직원 현황

○ 임원 : 15명(이사 13, 감사 2)

(단위 : 명)

구 분	계	이사장	당연직이사			선임직이사	감사
			기획조정실장	복지여성국장	원장		
합 계	15	1	1	1	1	9	2

○ 직원 : 17명/(정원 12, 수탁기관 5)

(단위 : 명)

부서별	직급별	계	원장	연구 직			사무 직			비고
				3급	4급	5급	3급	4급	5급	
계(정/현원)		12/17	1/1	2/2	2/2	4/4	1/1	1/1	1/1	
원 장		1/1	1/1	-	-	-	-	-	-	-
정책연구팀		5/5	-	1/1	1/1	3/3	-	-	-	
교육사업팀		3/3	-	1/1	1/1	1/1	-	-	-	
경영지원팀		3/3	-	-	-	-	1/1	1/1	1/1	
성별영향평가센터		0/2								공무직 2명
지역사회서비스지원단		0/3								기간제 3명

※ 공무직 2명 : 성별영향평가센터 전담연구원(정원 외 인력)