

2022년도 울산여성가족개발원 연구과제 수요조사

안녕하십니까?

저희 울산여성가족개발원은 2015년에 개원하여 울산지역 여성·가족 정책을 연구·개발하고 여성의 경쟁력 향상과 사회참여 확대 및 복지증진 등 성평등 사회실현을 목표로 연구를 수행해 왔습니다.

울산지역 여성 및 시민들의 생활 현장의 목소리와 전문가들의 의견을 수렴하여 시의성있고 효율적인 울산광역시 정책연구과제를 발굴·선정하고자 「2022년도 연구과제 수요조사」를 실시합니다.

2022년도에 추진해야하는 과제로 필요하다고 생각되시는 분야와 관련하여 아래의 양식에 맞춰 제안해 주십시오. 제안해 주신 고견은 저희 연구에 최대한 반영하여 실효성 있는 정책대안 수립에 최선을 다하겠습니다. 많은 참여와 관심 부탁드립니다.

감사합니다.

2021년 6월

울산광역시여성가족개발원장

- 제출기한 : ~2021년 6월 11일(금)
- 제안내용 : 2022년도 수행할 연구과제
- 제출방법 (택 1)

- 구글 Survey 제안서 양식에 직접 작성(<https://forms.gle/fUgbKS9vp2HsCDuG8>)
- 제안서(붙임)를 작성하여 이메일(uwfdipr@naver.com)로 제출
- 공문접수

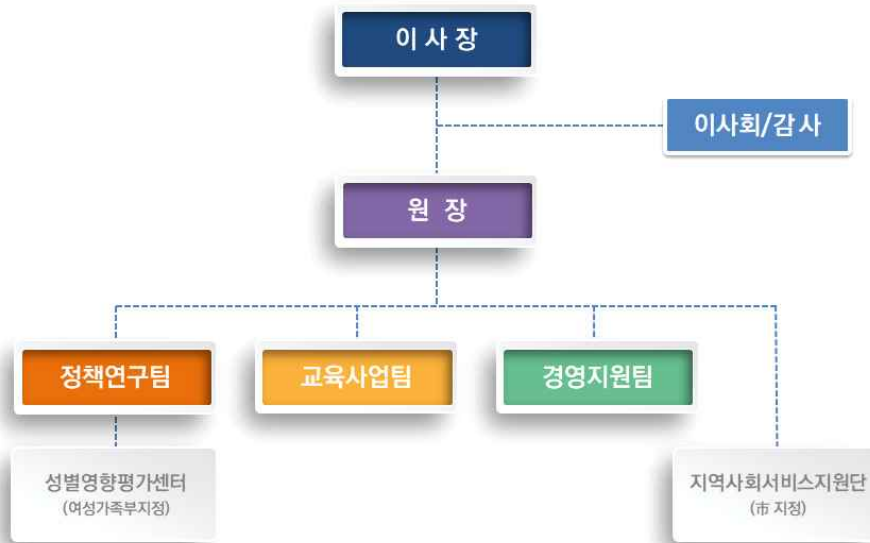


- 문의처 : (재)울산여성가족개발원 정책연구팀 (Tel. 052-278-0521, 0524)
- 비고 : 참여자에게 소정의 경품을 제공
 - 참여자 추첨(50명)을 통해 커피쿠폰 지급
 - 최우수(1명 10만원), 우수과제(2명 각 5만원) 울산페이 지급

울산여성가족개발원

1. 기본현황

- 설립근거 : 민법 제32조, 울산광역시 여성가족개발원 설립 및 운영조례
- 설립목적 : 양성평등사회 실현, 건강한 가정 구현
- 개 원 일 : 2015. 3. 23.(월) ※ 설립일 : 2015. 1. 12.
- 기 구 (원장, 3팀, 2수탁기관)



□ 인 력

- 임원 : 15명(이사 13, 감사 2)
- 직원 : 정원 12명(원장, 연구직 5, 사무직 3), 수탁기관 6명

□ 정원

(단위 : 명)

구분	계	원장	연구직			사무직			지역사회 서비스단	성별영향 평가센터
			3급	4급	5급	3급	4급	5급		
정원	18	1	2	2	4	1	1	1	4	2

□ 비전과 목표



□ 주요사업

- 정책 연구 개발·분야
 - 여성·가족·보육·저출산, 아동·청소년 관련 정책 연구
 - 여성능력 개발과 경제활동 지원을 위한 프로그램 개발·보급
- 교육 및 프로그램 운영 분야
 - 여성·가족 정책 관련 교육, 여성의 평생교육 및 문화진흥 사업
 - 여성인권 연구, 여성의 리더십 향상 및 성평등 교육
 - 성(性)인지적 정책실현을 위한 프로그램 운영
- 교류 및 협력분야
 - 지역전문성 네트워크 구축 및 여성문화 역량강화 교육
 - 국내·외 관련 연구기관 및 단체와의 교류·협력사업
- 여성·가족 정책 관련 정책개발 수탁사업

2. 연도별 연구추진실적

1) 2021년도 연구과제(추진 중)

연번	과 제 명	비고
1	울산광역시 아동학대 실태 및 예방을 위한 지원방안	기본
2	울산광역시 디지털 성범죄 실태 및 대응방안	기본
3	포스트 코로나시대의 울산지역 여성고용 특성과 정책과제	기본
4	울산형 뉴딜정책추진을 위한 여성 취·창업 지원방안	기본
5	울산지역 청년여성의 경제활동 실태조사 및 지원방안	기본
6	코로나19 이후 울산광역시 자녀돌봄 실태 및 돌봄안전망 체계 구축방안	기본
7	울산광역시 여성공간 조성을 위한 시민 수요조사	기본
8	울산형 일·생활균형 지원 모델 개발	기본
9	울산광역시 공공시설 운영에 관한 성인지적 분석	기본
10	울산광역시 중장기 가족정책 종합계획 수립	기본
11	울산광역시 한부모 가족의 생활 실태 및 정책과제	기본
12	울산광역시 청년층의 젠더 갈등 및 폭력에 대한 현황분석 및 대응방안	기본

2) 2020년도 연구과제

연번	과 제 명	비고
1	울산광역시 여성새로일하기센터 발전방안	기본
2	2020 울산광역시 성인지 통계	기본
3	울산지역 여성폭력 실태 및 지원체계 강화 방안 연구	기본
4	울산광역시 학교 밖 청소년 지원방안 연구	기본
5	울산광역시 다문화 청소년의 역량강화 방안	기본
6	울산광역시 성별영향평가 추진 성과 및 개선 방안	기본
7	울산지역 여성장애인 정책 점검 및 개선 방안 연구	기본
8	울산광역시 중소기업 근로자의 일·생활 균형 지원방안 연구 : 제조업을 중심으로	기본
9	울산광역시 취업 여성 근로 실태 및 고용활성화 방안 연구	자체
10	2020 울산광역시 여성가족개발원 정책제언집	자체
11	울산광역시 성별영향평가 정책 개선 사례집	자체
12	표적집단면접(FGI)조사용역『경력단절 여성 중심으로』	자체
13	울산지역 여성일자리 창출을 위한 사회적경제 활성화 방안 연구	자체

3) 2019년도 연구추진실적

연번	과 제 명	비고
1	양성평등기본계획 시행에 따른 울산정책과제 연구	기본
2	울산광역시 여성 일자리 실태 및 유지 방안 연구	기본
3	울산광역시 1인가구 현황 및 가족정책 방향	기본
4	울산광역시 청소년 정신건강을 위한 지원방안 연구	기본
5	2019 울산여성가족개발원 정책제언집	자체
6	혁신여성리더 양성과정의 발전방안에 관한 연구	자체
7	2019 울산시민 양성평등 인식조사	자체
8	울산지역사회서비스투자사업 실태변화에 관한 연구	자체
9	울산지역사회서비스투자사업 유사사업 현황 및 연계방안에 관한 연구	자체
10	울산여성가족개발원 5개년 발전계획 수립 연구	자체
11	울산'다봄행복센터'건립 조성사업 조사연구	수탁
12	2019 울산 성별영향평가센터 운영사업결과보고서	수탁

4) 2018년도 연구추진실적

연번	과 제 명	비고
1	울산시민의 다문화수용성 연구	기본
2	울산 부모교육 현황과 확대방안 연구	기본
3	울산광역시 젠더폭력 예방대책 마련에 관한 연구	기본
4	2018 울산광역시 성인지 통계 I, II	기본
5	2018 울산광역시 여성가족개발원 정책제언집	자체
6	울산시 청년여성 취업활성화를 위한 젠더의식 강화방안	자체
7	울산시민 다문화교육 활성화 방안 연구	자체
8	울주군건강가정다문화가족지원센터 이용 활성화를 위한 기초조사 연구	수탁
9	해운대구 중장기 인구정책 수립 용역	수탁
10	2018 울산 성별영향평가센터 운영사업결과보고서	수탁

5) 2017년도 연구추진실적

연번	과 제 명	비고
1	울산광역시 성별영향분석평가서 작성매뉴얼 - 사업편	자체
2	울산광역시 여성인재 DB 구축	기본
3	울산광역시 가족의 문화·여가생활 실태 및 활성화 방안 연구	기본
4	울산광역시 다문화가정 자녀에 관한 연구	기본
5	일·가정 양립을 기반으로 한 울산시 여성인력 활용방안 연구	기본
6	울산광역시 성평등수준 제고를 위한 정책방안 연구	기본
7	2017울산광역시 여성가족개발원 정책제언집	자체
8	울산광역시 결혼이주여성 자녀양육 실태 연구	자체
9	울산지역사회서비스투자사업 제공인력 실태 연구	자체
10	울산지역사회서비스투자사업 현황 연구	자체
11	울산광역시 새일센터 이용현황 및 활성화 방안	자체
12	울산광역시 여성인재 DB 관리 및 활용 방안	자체
13	2017 울산 성별영향평가센터 운영사업결과보고서	수탁

6) 2016년도 연구추진실적

연번	과 제 명	비고
1	울산광역시 건강가정지원을 위한 가족실태조사	기본
2	울산시 가정폭력 실태와 예방대책 수립	기본
3	울산시 청소년정책 중장기발전계획 수립을 위한 기초 연구	기본
4	울산시 일·가정 양립과 가족친화 직장환경 조성을 위한 연구	기본
5	2016년 울산광역시 성인지 통계	기본
6	울산여성가족개발원 중장기 발전계획	기본
7	울산광역시 중구 여성친화도시 조성 중장기 발전계획	수탁
8	울산 남구 여성정책 중장기 발전계획	수탁
9	공무원 성별영향분석평가 교육	수탁
10	2016 울산 성별영향평가센터 운영사업결과보고서	수탁

7) 2015년도 연구추진실적

연번	과 제 명	비고
1	가족친화마을 모델개발과 적용을 위한 연구	기본
2	울산시 여성과 아동이 안전한 지역사회 환경 조성 방안	기본
3	영유아부모의 다문화수용성 진단	자체
4	울산시 보육 현황 분석	자체
5	울산시 공무원의 성평등 의식 수준에 관한 연구	자체
6	울산의 고령사회 도래에 따른 지역현안과 정책과제	자체
7	울산시민의 가족에 대한 인식 조사	자체
8	양산시 여성친화도시 활성화를 위한 중장기 계획 수립	수탁
9	공무원 성별영향분석평가 교육	수탁
10	2015 울산 성별영향평가센터 운영사업결과보고서	수탁